



SSCORNERSTONE

CORTINAS METÁLICAS
ENROLLABLES

MODELO SS200

Ficha técnica

1080



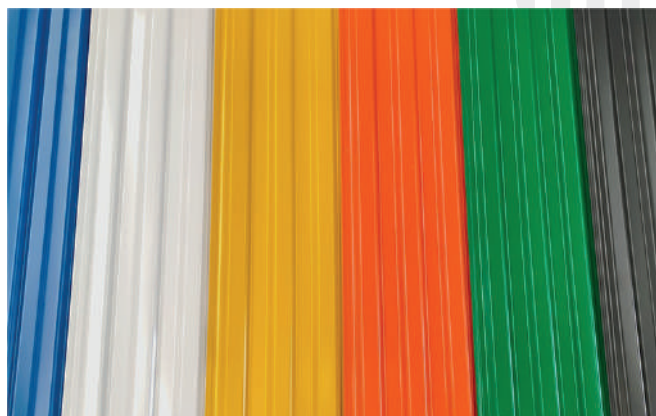
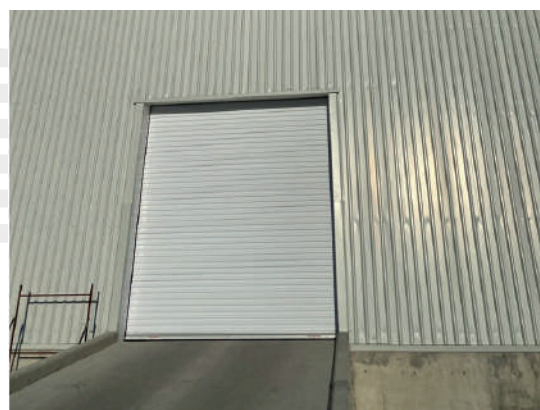
SS200

MODELO

Nuestras cortinas metálicas preensambladas modelo SS200 es una de nuestras especialidades en SSCORNERSTONE, son ideales para utilizarlas en naves industriales y andenes, ya que nuestro sistema permite que sea de fácil operación y mínimo mantenimiento, están diseñadas y fabricadas para brindar resistencia y durabilidad en todos sus componentes.

DESCRIPCIÓN GENERAL.

- Sistemas libres de grasas y mecanismos ocultos.
- Mecanismo por motor, de uso fácil, cualquier persona puede manipularlas.
- Instalación rápida y segura que garantiza su confiabilidad.
- Cubierta con pintura de poliéster siliconizada de larga duración resistente a la corrosión o decoloración hasta por 20 años.
- Mantenimiento mínimo, cada 8 - 10 años.



CORTINA

- Hojas de lámina galvanizada grado E corrugada de 20'' acero estructural grado 80, calibre 26.
- Recubrimiento con pintura altamente durable de poliéster siliconizado de última generación resistente a la corrosión y a la decoloración hasta por 20 años.
- Cintas de fieltro resistentes y flexibles colocadas a lo largo de la cortina para protección y durabilidad.

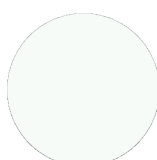
COLORES DISPONIBLES



Azul Real.



Naranja Ocaso



Blanco Sahn.



Rojo Cedro.



Gris Grafito.



Verde.



Amarillo.

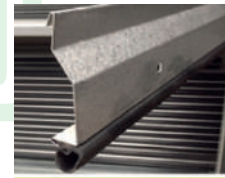
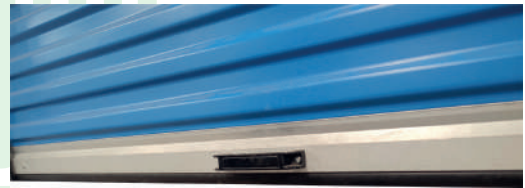


SISTEMA DE BALANCEO

- Eje de acero (tubo) de 1" celula 40.
- Barril de lámina de lámina galvanizada calibre 24 de 12" de diametro que cubre todo el sistema de balanceo.
- Resortes de torsión helicoidales templados en aceite conforme a normas ASTM A229 con 15,000 ciclos de vida, lubricados con grasa que contiene un aditivo especial que prolonga su utilidad.
- Baleros radiales sellados y lubricados de por vida que no requieren mantenimiento.
- Mensula de soporte reforzada de lámina galvanizada calibre 12 colocadas desde fabrica en el sistema de balanceo para una rápida instalación.
- Dispositivo de tensión con 8 posiciones para dar torsión inicial a los resortes colocados del lado izquierdo.

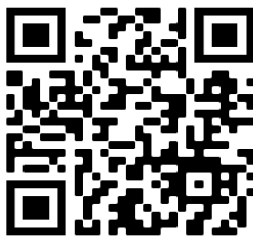
ÁNGULO INFERIOR (BOTTOM BAR)

- En acero galvanizado formado calibre 12 que se extiende en las guías.
- Astragalo negro de PVC que proporciona un cierre hermético y silencioso contra el suelo
- Pernos de acero inoxidable que proporcionan una fijación exacta entre los ángulos, es astragalo y la cortina
- Cerraduras corredizas calibre 10, dos por cortina



GUÍAS.

- Galvanizadas calibre 16.
- Cintas de polietileno en las guías que proporcionan un accionamiento silencioso y evitan el desgaste.
- Frenos frontales en acero galvanizado de 1/4" fijos a la guía con pernos.
- Profundidad de la guía: 1 -5/8". Pre - perforadas para instalación.
- Montaje universal (concreto, madera y acero), de libre mantenimiento no requieren ser engrasadas.



www.sscornerstone.com.mx
gibarra@sscornerstone.com.mx
Miguel Hidalgo 14, Santiaguito, C.P. 56217,
Texcoco, Edo. de México.
Fb: SSCornerstone
Instagram: SSCornerstone_MX